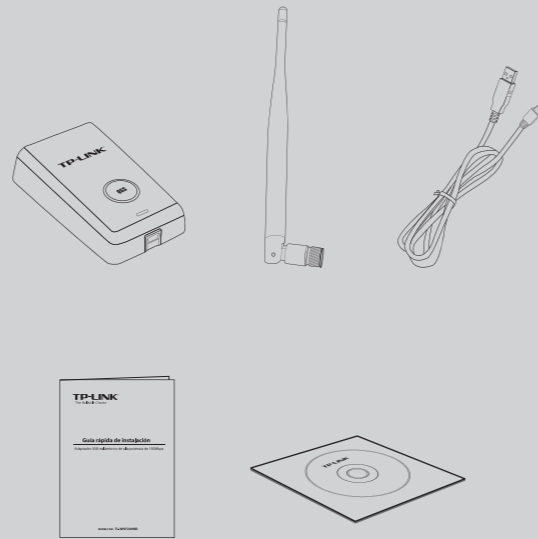


Guía rápida de instalación

Adaptador USB inalámbrico de alta potencia de 150Mbps

MODELO NO. TL-WN7200ND

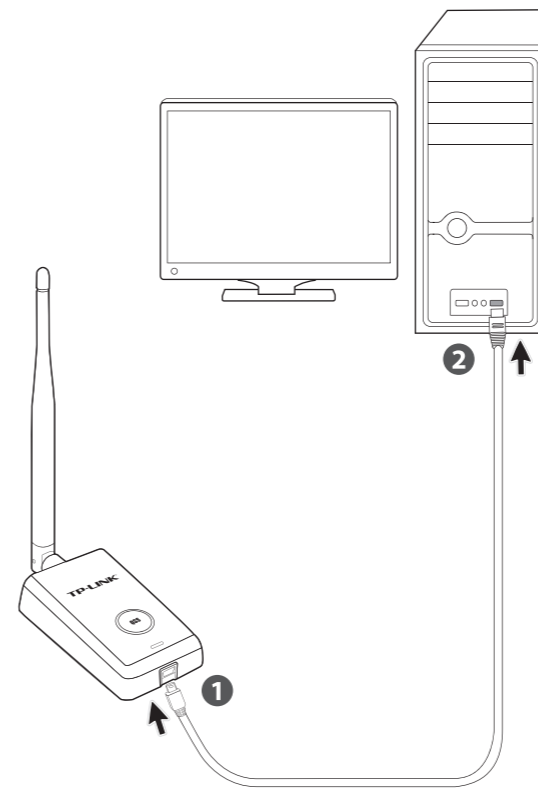
Contenido del paquete



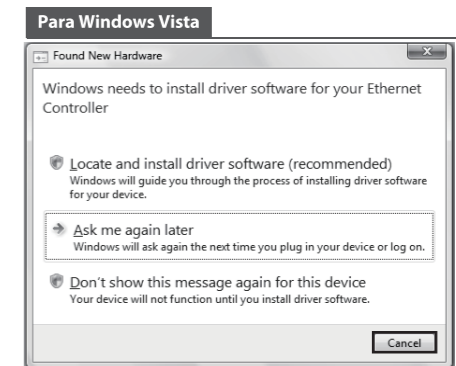
Requisitos del sistema

· Windows 7 · Windows Vista · Windows XP · Windows 2000

1 Conexión de hardware

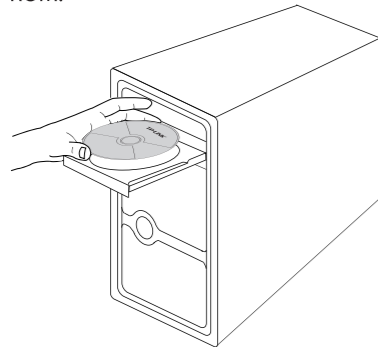


Usted puede observar **Found New Hardware Wizard** (Asistente para encontrar un hardware nuevo) cuando el adaptador está enchufado. Por favor, haga clic en **'Cancel'** (Cancelar).

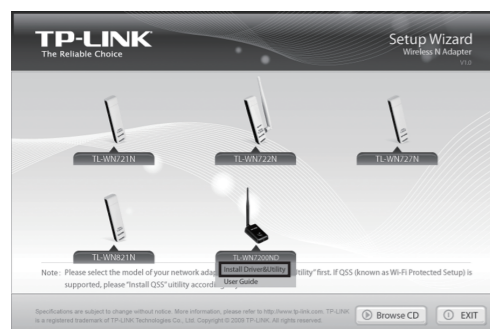


2 Instalación de software (Si utiliza Windows 7, por favor, consulte el Apéndice 1.)

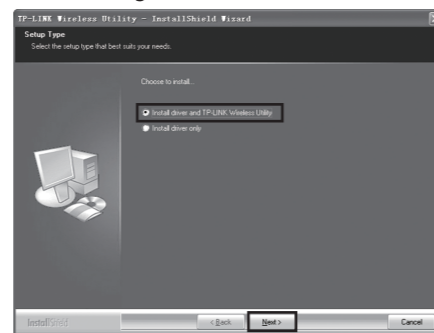
- 1** Inserte el CD de recursos de TP-LINK en la unidad de CD-ROM.



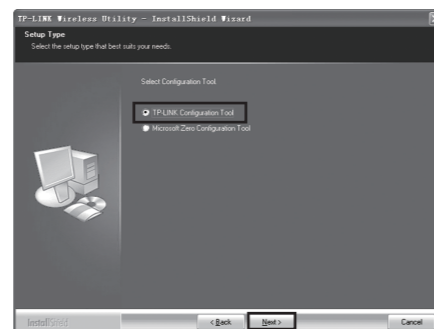
- 2** Seleccione **'Install Driver & Utility'** (Instalar Driver y Utilidad).



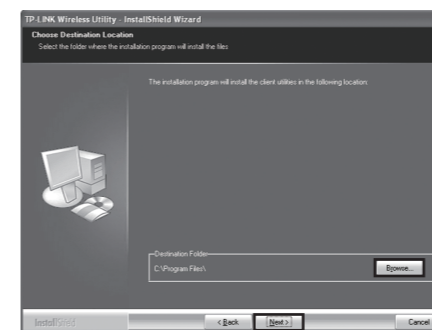
- 3** Seleccione **'Install driver and TP-LINK Wireless Utility'** (instale el driver y utilidad inalámbrica de TP-LINK) y haga clic en **'Next'** (Siguiente).



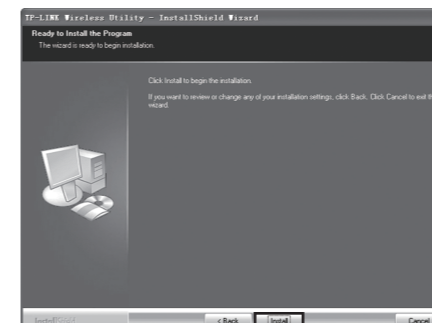
- 4** Seleccione **'TP-LINK Configuration Tool'** (TP-LINK Herramienta de configuración) y haga clic en **'Next'** (Siguiente).



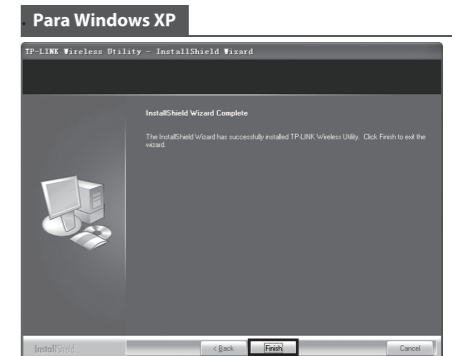
- 5** Haga clic en **'Browse'** (Examinar) para elegir la carpeta de destino, y haga clic en **'Next'** (Siguiente).



- 6** Haga clic en **'Install'** (Instalar) para continuar. Si le pide comprobar su compatibilidad, haga clic en **'Continue Anyway'** (Continuar) para Windows XP. Haga clic en **'Install the driver software anyway'** (Instalar el software del driver de todos modos) para Windows Vista.



- 7** Haga clic en **'Finish'** (Finalizar) y la utilidad se abrirá para Windows XP.



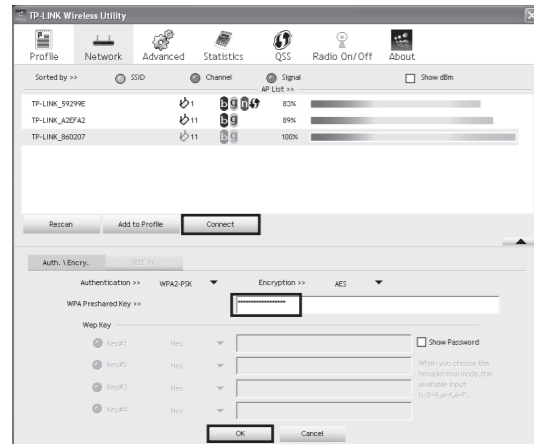
Seleccione **'No, I will restart my computer later'** (No, voy a reiniciar mi equipo más tarde) y **'Finish'** (Finalizar) para Windows Vista.



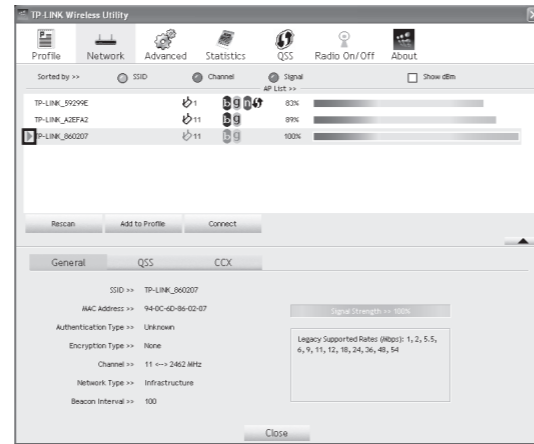
3 Conexión al router inalámbrico por utilidad

(Si el router es compatible con WPS, por favor siga con el **Apéndice 2**.)

1 Seleccione su red de destino y haga clic en **'Connect'** (Conectar), luego ingrese la clave de seguridad de red y haga clic en **'OK'** (Aceptar).



2 Aparecerá un símbolo frente al nombre de la red, significa que se ha conectado a su red inalámbrica.

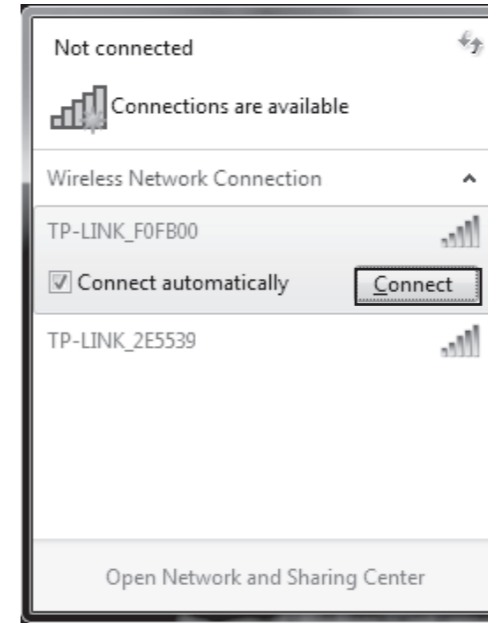


Nota Si la red es una red no segura, no se le pedirá que ingrese la clave de red. Se conectará a la red automáticamente.

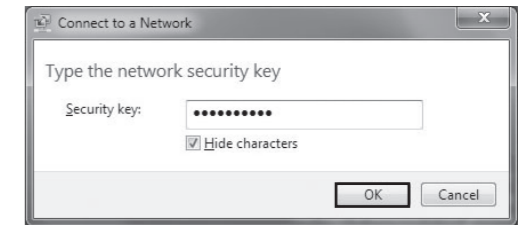
Apéndice 1: Para Windows 7

1 El driver del adaptador se buscará e instalará automáticamente después de finalizar la instalación de hardware.

2 Haga clic derecho en el icono en la parte inferior de la pantalla, y seleccione su destino de red y, a continuación, haga clic en **'Connect'** (Conectar).



3 Ingrese la clave de seguridad y haga clic en **'OK'** (Aceptar).



4 Usted se conectará a la red exitosamente.

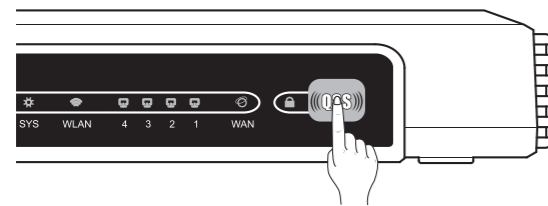


Apéndice 2: Conexión al router inalámbrico por QSS

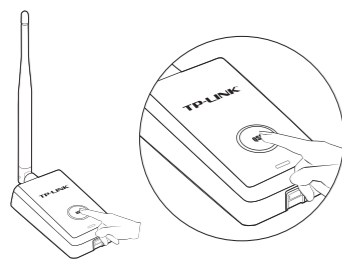
Si su router inalámbrico tiene un botón QSS (otras marcas pueden llamarlo botón WPS), utilice el **método uno** para conectarse a la red. De lo contrario, utilice el **método dos** a conectarse a la red.

Método uno

1 Presione el botón **QSS** en el panel frontal del router.

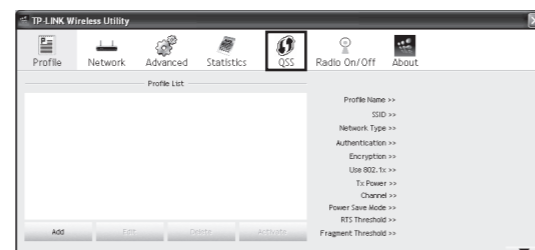


2 Mantenga presionado el botón **QSS** en el Adaptador por 2 a 3 segundos



Segundo método

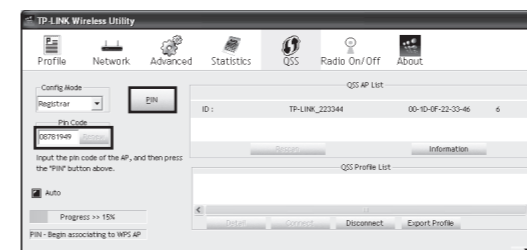
1 Haga clic en **'QSS'**.



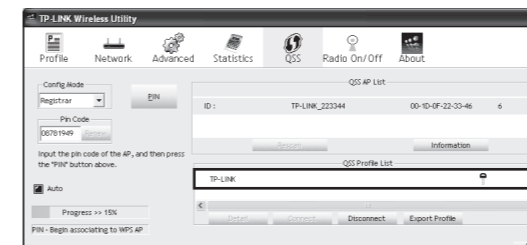
2 Seleccione **'Registrar'** (Registrador) como el modo de configuración.



3 Ingrese el código **PIN** impreso en la parte posterior del router y, a continuación, haga clic en **'PIN'**.



4 Luego, la conexión QSS se mostrará automáticamente en la lista de perfil QSS.



Soporte Técnico

- Para obtener más ayuda sobre la solución de problemas, ingrese a: www.tp-link.com/support/faq.asp
- Para descargar los más recientes Firmware, Driver, Utilidades y guías del usuarios, ingrese a: www.tp-link.com/support/download.asp
- Para otros detalles sobre el soporte técnico, por favor comuníquese con:

Global

Tel: +86 755 26504400
E-mail: support@tp-link.com
Horario de atención: 24hrs, 7 días a la semana

Turquía

Tel: 444 19 25 (Turkish Service)
E-mail: support.tr@tp-link.com
Horario de Atención: 9:00 AM a 6:00 PM, 7 días a la semana

Italia

Tel: +39 02 66987799
E-mail: support.it@tp-link.com
Horario de Atención: 9:00 AM a 6:00 PM, de lunes a viernes

Estados Unidos/Canadá

Tel: +1 866 225 8139
E-mail: support.usa@tp-link.com
Horario de Atención: 24hrs, 7 días a la semana

Alemania / Austria

Tel: +49 1805 875465 (Servicio Alemán) / +49 1805 TPLINK
E-mail: support.de@tp-link.com
Costo: 0.14 EUR/min desde la red de telefonía fija de Alemania y hasta 0.42 EUR/min de teléfonos móviles
Horario de Atención: lunes a viernes 9:00 AM a 6:00 PM, GMT+1 o GMT+2 (Horario de verano de Alemania)
*Con excepción de los feriados bancarios de Hesse

Australia y Nueva Zelanda

Tel: AU 1300 87 5465
NZ 0800 87 5465
E-mail: support@tp-link.com.au
Horario de Atención: 24hrs, 7 días a la semana

Singapur

Tel: +65 62840493
E-mail: support.sg@tp-link.com
Horario de Atención: 24hrs, 7 días a la semana

Malasia

Tel: 1300 88 875465 (1300 88TPLINK)
Email: support.my@tp-link.com
Horario de Atención: 24 horas, 7 días a la semana

Reino Unido

Tel: +44 (0) 845 147 0017
E-mail: support.uk@tp-link.com
Horario de Atención: 24hrs, 7 días a la semana

Suiza

Tel: +41 (0)848 800998 (Servicio alemán)
E-mail: support.ch@tp-link.com
Costo: 4-8 Rp/min, según la tarifa de diferentes tiempo
Horario de Atención: lunes a viernes 9:00 AM a 6:00 PM, GMT+1 o GMT+2 (Horario de verano)